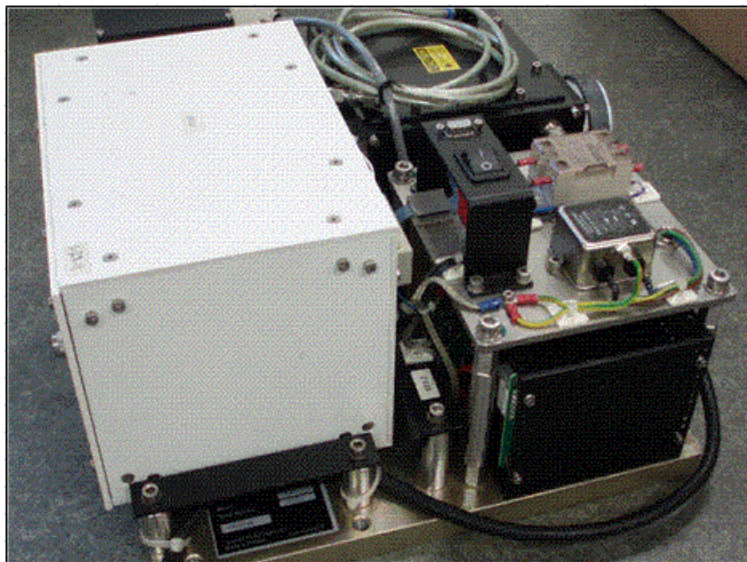


# Gasmeter™ CX- 4015KW FTIR



## 多成分解析 FT-IR

GASMET CX-4015KW は、周囲環境、作業環境などに存在する、ppm から%レベルの混合ガスを連続計測し、求められた赤外スペクトルを定量分析し、リアルタイムに濃度を求めるポータブルタイプの FT-IR です。

CX-4015KW は、干渉計、50°Cに温度コントロールされたガスセル、演算プロセッサ及び、専用ソフトウェアを持つ、低濃度ガスに対応した装置です。

内臓するガスセルは、計測対象の各成分のキャリブレーションガスを集約したアプリケーションによってセル長を選択できます。

また、ユーザは新たな計測成分を簡単に取り込むことができます。

### 一般仕様

測定原理:	フーリエ変換赤外線 FTIR
主性能:	50 成分同時分析
レスポンスタイム:	< 120 秒, 但し、ガス流量と測定時間による。
オペレーション環境温度:	20 ± 10° C 長時間、5 - 30° C
装置保管温度:	-20 - 60° C, 凝縮しない環境
供給電源:	100-115 or 230 V / 50 -60 Hz
電源消費量:	300 W

### スペクトルメータ

分解能:	8 cm <sup>-1</sup>
スキャン周期:	10 scans / s
検出器:	ペルチエ型 MCT
光源:	SiC, 1550 K
ビームスプリッタ:	ZnSe
窓材:	ZnSe
測定帯域:	900 - 4 200 cm <sup>-1</sup>

### サンプルセル

構造:	マルチパス、光路長さ 10m
材質:	アルミニウム
光学ミラー:	金コーティングにロジウムコーティング
容積:	2 l
接続:	Inlet : Swagelok 6 mm Outlet : Swagelok 6 mm
ガスケット:	Viton® O-rings
セル温度:	50 °C, maximum
窓材:	BaF <sub>2</sub>

### 測定パラメータ

Zero キャリブレーション:	1回/1日, 純度 99.99 N2 ガス
Zero ポイントドリフト:	< 2 % of measuring range
感度ドリフト:	規定なし
直線性:	測定レンジの、< 2 %
温度ドリフト:	10 K 変化において、測定レンジの< 2 %
圧力の影響:	サンプルガス 1 %変動において、1 %。外部圧力は自動補正

### 電気系接続

Digital インターフェイス:	9-pole D-Connector for RS-232 分光器と PC との接続は、RS-232C ケーブル接続。
電源ケーブル:	Standard plug CEE-22

### ガスライン導入条件

ガス温度:	凝縮がないこと, 最高ガスセル温度と同等
流量:	120 - 600 l per hour
サンプルガス圧力:	大気
サンプルポンプ:	外部ユニット(オプション)

### 電気系仕様

A/D コンバータ:	Dynamic range 95 dB
信号処理:	32-bit floating point DSP 120 MFLOPS speed
仕様PC:	外部接続(オプション)

### 解析ソフトウェア

オペレーティングシステム: Windows 7 & 10  
アプリケーションソフトウェア: CALCMET for Windows

### オプション

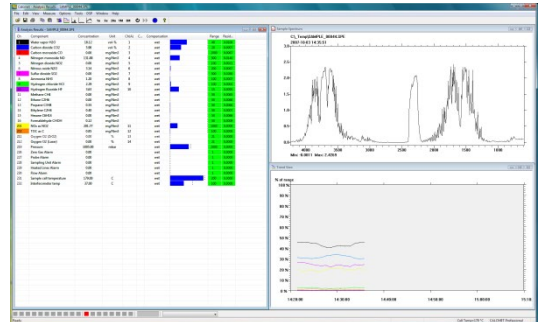
サンプルセル:	マルチパスセル長 10 m
セルガスケット:	Teflon <sup>®</sup> coated Viton <sup>®</sup> or Kaltrez <sup>®</sup>
演算装置	Gasmeter PC

#### 製造元

Gasmeter Technologies Oy  
Mestarintie 6, FI-01730 Vantaa FINLAND  
TEL: +358 9 7590 0400 Web: www.gasmeter.com

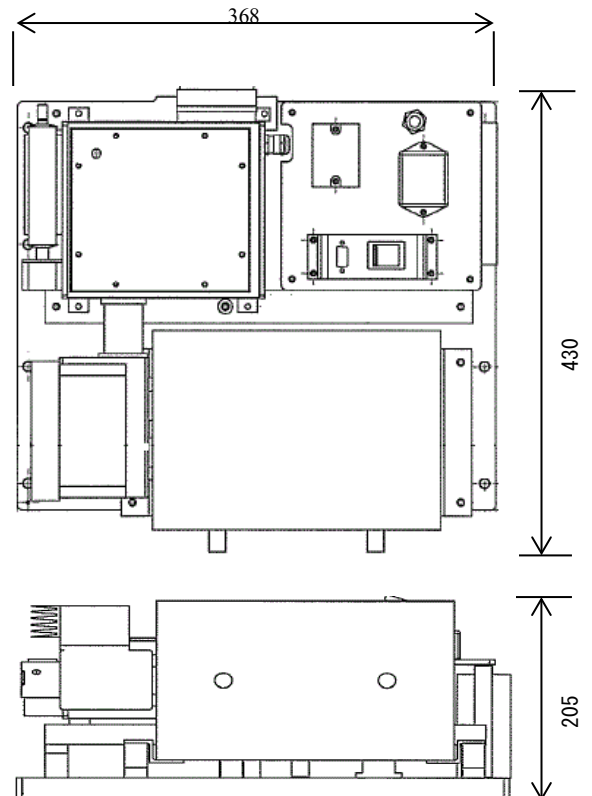
### Calcmeter ソフトウェア

サンプリング毎に求められた赤外スペクトルを多変数解析法 (CLS) アルゴリズムによって各成分の濃度が求められ、それは連続的にトレンド表示されます。



### 外観寸法・重量他

材質	アルミニウム・アルミニウム合金
サイズ (mm)	368 * 430 * 205
重量	27 kg
CE label:	According to EMI guideline 89/336/EC



#### 国内代理店

株式会社 相馬光学  
〒190-0182 東京都西多摩郡日ノ出町平井 23-6  
TEL: 042(597)3256 Web: www.somaopt.co.jp