

Soma

ラマン分光計 (RAMS™)

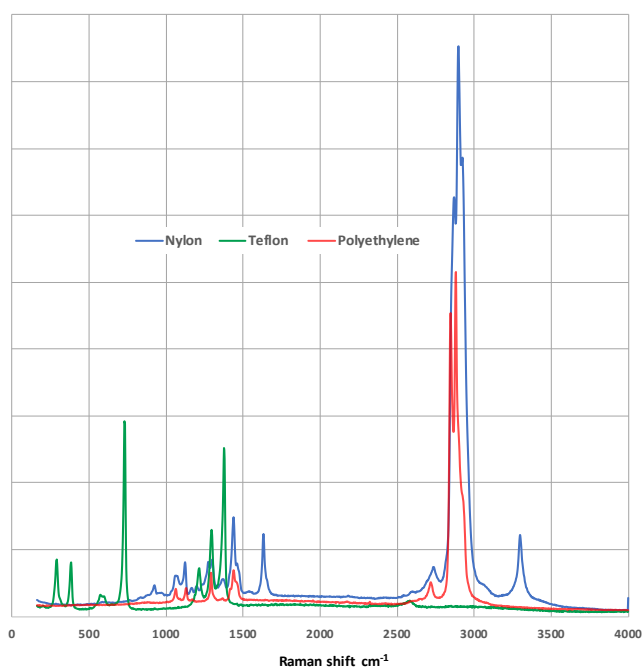
Raman Spectrometer (RAMS™)



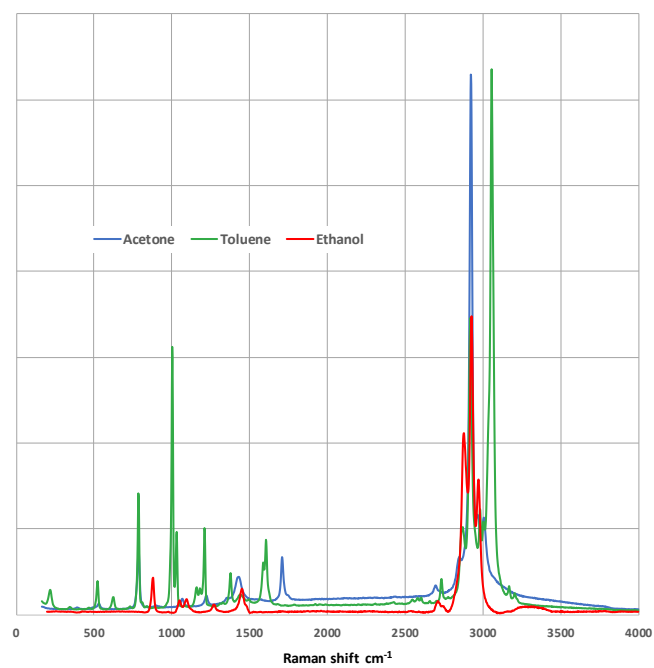
## 特長

- ★ VPH 回折格子による高効率分光器
- ★  $-60^{\circ}\text{C}$  電子冷却二次元 CCD での高感度測定
- ★ 最大 6 本のプローブで 6 チャンネル同時測定・同時モニタリング
- ★ HPLC 等のフローセルによる微量液体試料モニタリング測定
- ★ ケモメトリックソフト“SpectraChem”でオンライン成分表示

ナイロン、テフロン、ポリエチレン



アセトン、トルエン、エタノール



## ■ 標準構成

- ・本体
- ・汎用ラマンプローブ<sup>※1</sup>
- ・制御用コンピュータ<sup>※2</sup>
- ・測定プログラム SpectraSoft
- ・AC 電源ケーブル
- ・取扱説明書

※1 他のオプションラマンプローブを選択可能

※2 別途客先準備可能、但しラマン分析・機能等の保証は、できません。

## ■ オプション

- ・ケモメトリックスソフト SpectraChem
- ・スペクトル解析ソフトウェア panorama
- ・ラマンデータライブラリ
- ・ラマン構造解析ソフトウェア RAMalyze
- ・工業用ラマンプローブ
- ・プロセス用ラマンプローブ

※詳細はお問い合わせください。

## 仕様

励起波長	532nm / 671nm / 785nm	※発注時に選択
波数範囲	532nm : 150~4100cm <sup>-1</sup> 671nm : 150~4000cm <sup>-1</sup> 785nm : 150~3000cm <sup>-1</sup>	
波数分解能	4cm <sup>-1</sup> (671nm、スリット幅 25μm) / 8cm <sup>-1</sup> (671nm、スリット幅 50μm)	
レーザーパワー	532nm : 200mW / 671nm : 200mW / 785nm : 450mW	
ファイバ入力	FC コネクタ 100μm (SMA 異なるファイバ径も可能)	
チャンネル数	最大 6 チャンネル	
分光器	高効率 VPH 回折格子分光器 F2	
ラマンプローブ・フィルタ効率	レイリー光 10 <sup>-6</sup> 以下	
検出器	電子冷却二次元 CCD 1650x200 ピクセル(16x16μm)	
検出器冷却	-60℃ (25℃環境にて)	
入力電源	AC100~240V、50W	
インターフェース	USB	
ソフトウェア	測定プログラム SpectraSoft	
制御用コンピュータ	Windows10 64-bit, Intel Core i3 相当プロセッサ メモリ 4GB、HDD 空きスペース 100MB 以上	
筐体	19 インチラックマウント、4U シングルチャンネル、6U マルチチャンネル	
寸法・重量	483(W)x177(H)x265(D)mm    約 9.5Kg	
装置型番	RAMS-532 / RAMS-671 / RAMS-785	

● 製造元  **SPECTRA SOLUTIONS, INC.**  
Innovation through Spectroscopy

● お問い合わせは下記まで / 日本総代理店

 **株式会社 相馬光学**

〒190-0182  
東京都西多摩郡日の出町平井 23-7  
TEL : 042(597)3256    FAX : 042(597)3208  
E-mail : sales@somaopt.co.jp  
URL : <http://www.somaopt.co.jp>

● 販売代理店